



あったかだより

2023年2月1日発行 第2号

立春とは暦の上で春が
はじまる日。2月4日ごろ。節分
の翌日とされています。

(そうなんだ(・ω・)・・・)

しかしまだまだ寒いです❄️

フロアの温度はなかなか

上がりませんが、子ども達

や大人の方が帰ってくると

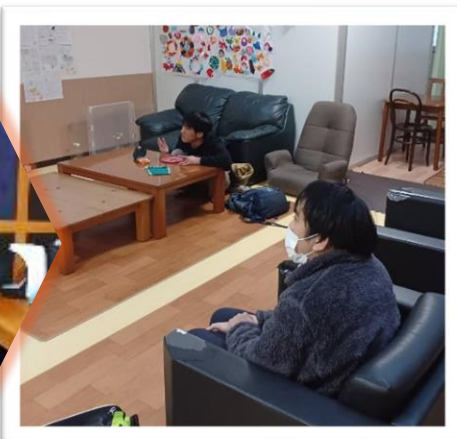
あっという間にホットな

温度と気持ちになります☺️



(*'▽')お帰り～お疲れさま～

夕方になると大人の方も帰ってきて ゆっくりタイムを
過ごしてくれています。

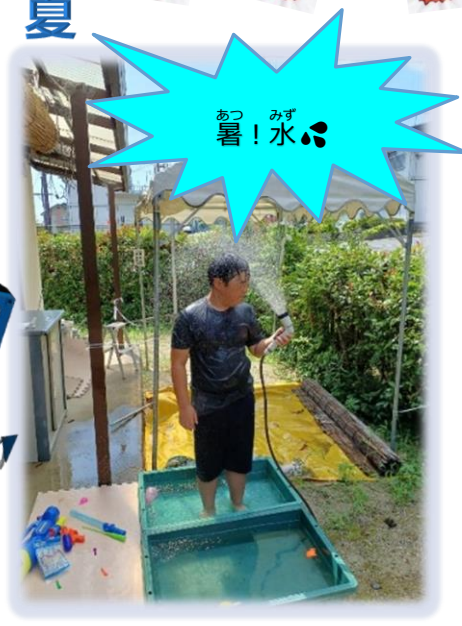


2022ねん
2022年

なつ
夏



すずしいじかん
涼しい時間
ぼしょ
や場所を
みつけて
見つけて
からだ
体を
うごかそう
動かそう!



ねん あき
2022年の秋



おいも
お芋ほり月
四

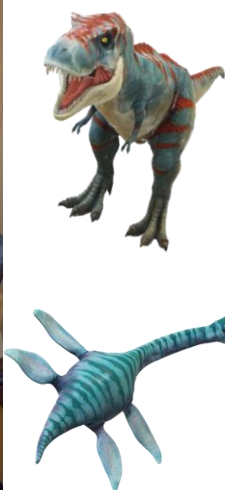


ねんふゆ
2022年冬

グループホームの住人さん
とクリスマス



ふゆやすみちゅう
冬休み中のプチおでかけ



ほけんこーなー 保健コーナー

さむいひが つづきますが、 みなさんさむさに
負けず げんきに ふゆを すごしましょう。

それには、**免疫**を高めることが必要です。

今回は**免疫**についてお話したいと思います。**免疫**は、**からだを動かす**（運動する）**からだ**
の中を温める（温かいお風呂に入る）**温かい食べ物**を食べる、**飲む**。を心がけることによ
て、ウイルスをやっつける力が出来ます。食品としては、**発酵食品**（納豆、漬物
ヨーグルト、みそ、しょうゆ）、**きのこ**、**緑黄色野菜**、**紅茶**、**ココア**、**タンパク質**（肉、
魚、卵、大豆、乳製品）です。まだまだコロナウイルス、インフルエンザが猛威を
ふるっています。どうぞ、**免疫力**を高めて丈夫なからだづくりに努めましょう。

かんごし やまだ
看護師 山田

ひなんくんれん 避難訓練

あつたかでは避難訓練計画を立て、その計画をもとに月に一度実施しています。防災・防犯意識の向上と

対策の強化をし、**実際に災害が発生した際、的確に判断し、冷静かつ迅速に対応するためには、定期的な訓**

練が欠かせません。今年度は講師の**“防災カンパニー”**の方をお迎えし火災の基本知識に関する

学習会を開きました。訓練実施日にはご利用者さんに訓練の内容をあらかじめお伝えし、

安全にスタッフと取り組めるように努めています。実施後は、反省と課題を次の訓練に

生かしながら、今後も安全に継続していきます。

＜防災カンパニー <https://www.bousaicompany.com/>>

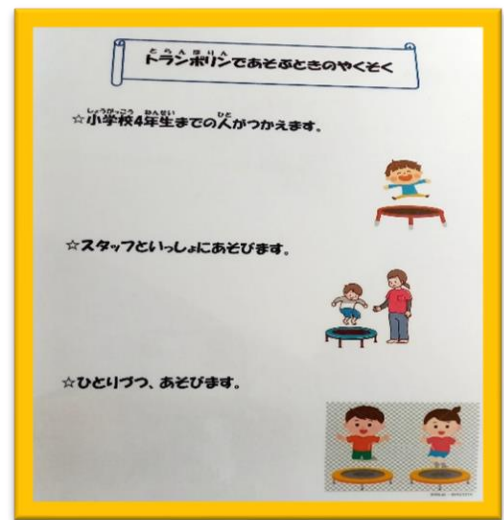
～アンケート 結果報告～

大変遅くなりましたが、以前みなさまにご協力いただきましたアンケートを受けて、当事業所で協議した結果をお知らせ致します。お忙しいなか、7割近くの方々のご回答をいただきましたこと、お礼申し上げます。

みなさまのご要望に充分に対応できておりませんが、今後も忌憚のないご意見等を聞かせていただき、安心・安全に楽しく過ごせる“あったかほーむいしべ宿”にしていきたいと思っております。

事業所内に年齢の小さな利用者さんが遊べる遊具が少ないことについて。

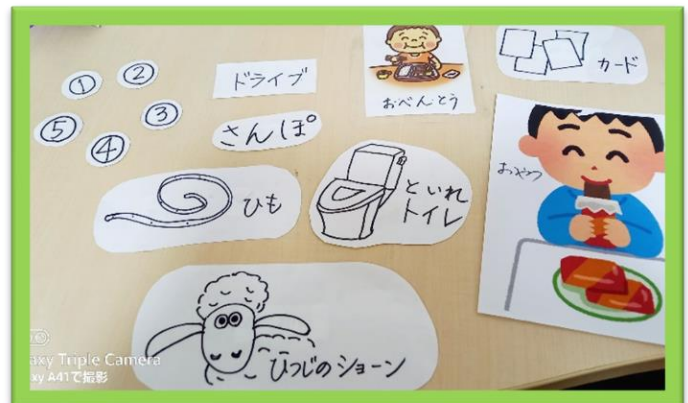
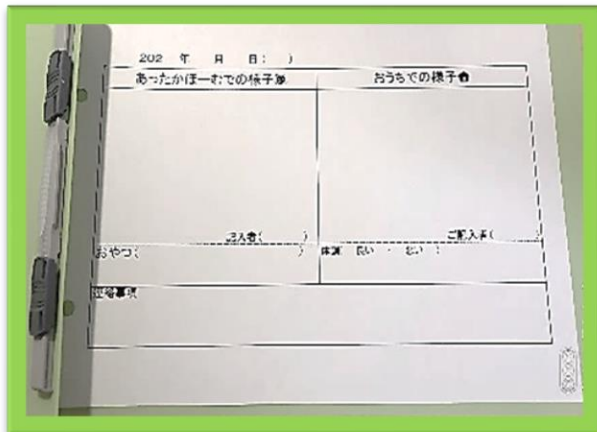
★室内用トランポリンを2台購入しました。使用の際にはスタッフが側で見守り、安全に遊んでいただけるようにします。今後も少しずつ室内遊具を増やしていきたいと思っております。



事業所内でどのように過ごしているかわかりにくい、ということについて。

★希望される方には連絡帳を用意し、どのように過ごされたかをお伝えするようになりました。

★利用者の方にも何をして過ごすのか見通しが持てるように、その日の予定を文字や絵カード等でお伝えしています。



絵カードは一例です➡

☞ スタッフの名前や、その日支援にあたるスタッフがわからない、ということについて。

★玄関にホワイトボードを用意し、支援にあたるスタッフを顔写真などで掲示するようにしました。

玄関扉を入ったら左のかべにかかっています。



●送迎をして欲しい、開所時間を延長して欲しいということにかんしましては、スタッフの人員不足からご要望にお応えするのが難しい状況です。

以下については従来どおりとなります。

★土曜日は8時～ご利用可能です。

★500円の延長料金をお支払いしていただく必要はありますが、最大18:30までご利用可能です（延長される場合はご連絡ください）。

充分ではありませんが、ぜひご活用ください。